

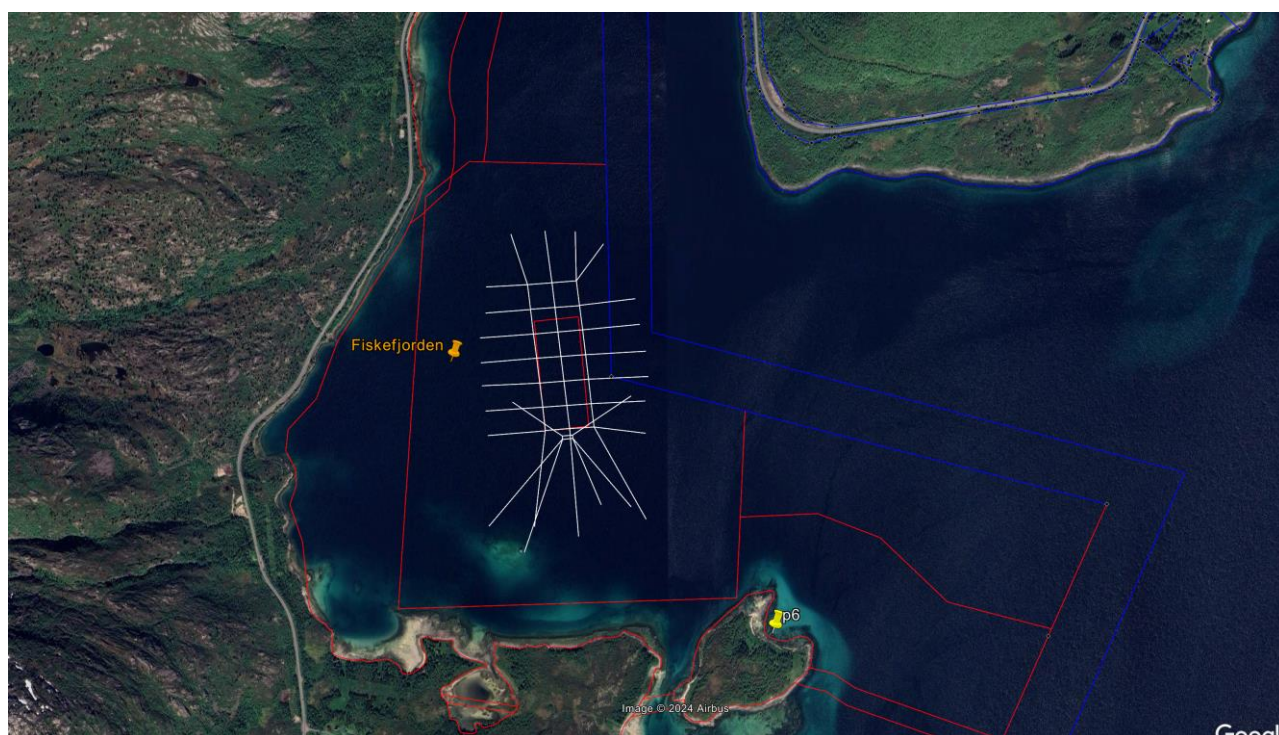
14796 FISKEFJORDEN

Kart og koordinater

Mortenlaks AS

Rapport nr.: 14796 Fiskefjorden anlegg og flåte med koordinater 2x6 70x70, Rev. 2

Dato: 18.04.2024



Prosjekt navn: 14796 Fiskefjorden
Rapport tittel: Kart og koordinater
Kunde: Mortenlaks AS,
Adresse: Erikstad, Lødingen
Kundekontakt: Jostein Naustvik
Utstedelses dato: 18.04.2024
Avdeling: DNV, Technical Aqua Services
Rapport nr.: 14796 Fiskefjorden anlegg og flåte med koordinater 2x6 70x70, Rev. 2

DNV BUSINESS ASSURANCE
NORWAY AS
DNV
P.O.Box 7400
5020 Bergen
Norge
Tel: +47 55 94 36 00
NO 959 627 606 MVA

Avtale: Avtale kartpakke Fiskefjorden 20092023_signert

Formål: Lokalitetsundersøkelse skal dokumenteres skriftlig i en lokalitetsrapport i samsvar med krav fastsatt i NS 9415:2009. Lokalitetsrapporten skal være tilgjengelig på akvakulturanlegget undersøkelsen gjelder for eller anleggets tilhørende landbase.

Utført av:

Svein Erik Endresen

Håkon Lund Bondevik

Svein Erik Endresen
Teknisk inspektør

Håkon Lund Bondevik
Kontrollør

Copyright © DNV 2022. All rights reserved. Unless otherwise agreed in writing: (i) This publication or parts thereof may not be copied, reproduced or transmitted in any form, or by any means, whether digitally or otherwise; (ii) The content of this publication shall be kept confidential by the customer; (iii) No third party may rely on its contents; and (iv) DNV undertakes no duty of care toward any third party. Reference to part of this publication which may lead to misinterpretation is prohibited. DNV and the Horizon Graphic are trademarks of DNV AS.

DNV Distribution:

- Unrestricted distribution (internal and external)
 Unrestricted distribution within DNV Group
 Unrestricted distribution within DNV contracting party
 No distribution (confidential)

Nøkkelord:

Strøm
Vind og bølger
Is
Batymetri

Rev. Nr.	Dato	Jtgivelse	Utført av	Kontrollert av
1	10.10.2023	Kart med koordinater	Svein Erik Endresen	Håkon Bondevik
2	18.04.2024	Justert line 4 innenfor Lødingen kommunegrensa	Svein Erik Endresen	Håkon Bondevik

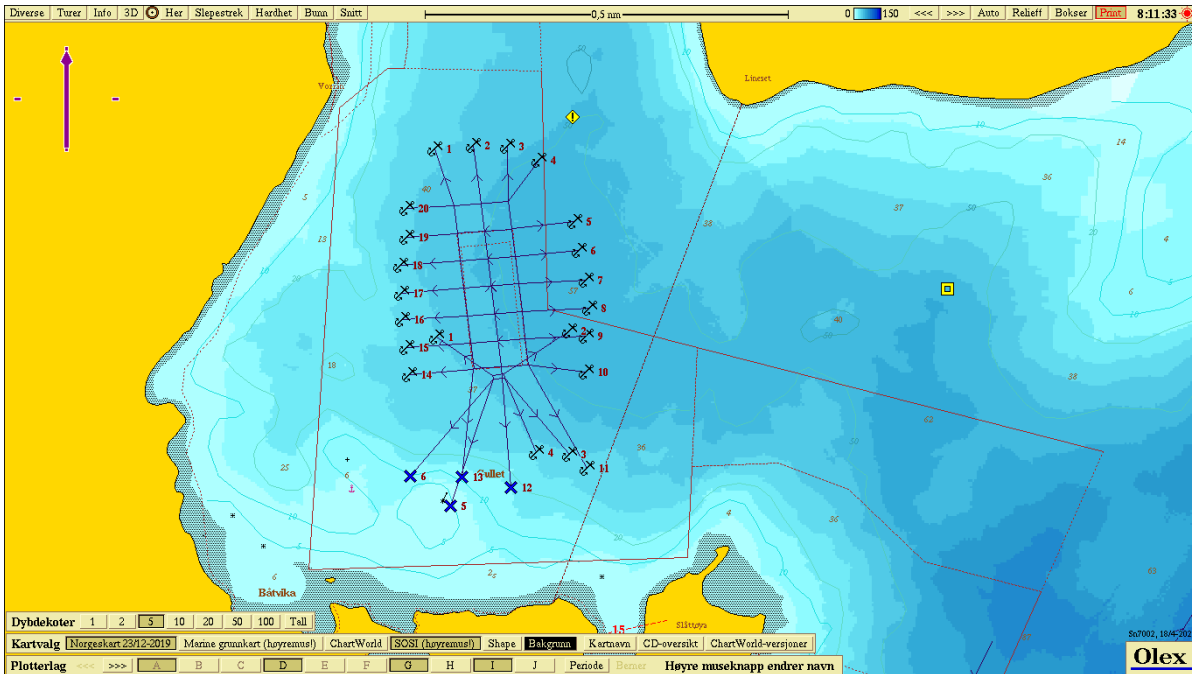


Innholdsfortegnelse

1	KART MED POSISJONER AV ANLEGG OG FLÅTE	4
1.1	Anlegg med flåte inntegnet med fortøyninger og posisjoner (koordinater)	4
2	ANLEGG MED FLÅTE INNTEGNET I KYSTSONEPLANEN	5
3	ANLEGG MED FLÅTE INNTEGNET I MÅLESTOKK 1:5000 (UTM 33).....	6
4	ANLEGG MED FLÅTE INNTEGNET I MÅLESTOKK 1:50000 (UTM 33)	7

1 KART MED POSISJONER AV ANLEGG OG FLÅTE

1.1 Anlegg med flåte inntegnet med fortøyninger og posisjoner (koordinater)



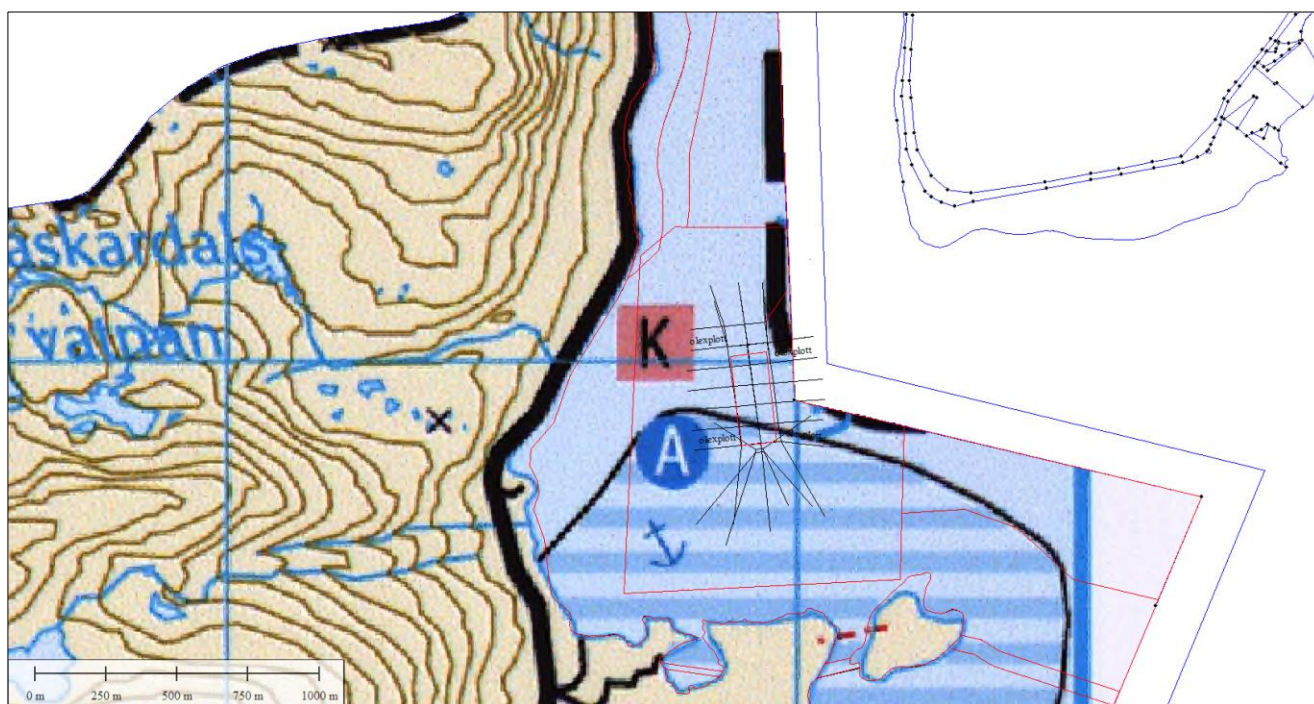
Figur 1: Olex bilde av anlegg og flåte inntegnet. Konfigurasjon bur 2x6 stk. Ramme str. 70x70m.

Anlegg hjørneposisjoner			Flåte midt posisjon	
Hjørne	Posisjon Nord	Posisjon Øst	Posisjon Nord	Posisjon Øst
NV	68° 31.664'N	16° 7.205'Ø	68.31.427	16.07.375
NØ	68° 31.669'N	16° 7.412'Ø		
SØ	68° 31.444'N	16° 7.491'Ø		
SV	68° 31.438'N	16° 7.279'Ø		

Posisjoner på forankringsfester anlegg			Posisjoner på forankringsfester flåte		
	Posisjon Nord	Posisjon Øst		Posisjon Nord	Posisjon Øst
1	68° 31.742'N	16° 7.134'Ø	F1	68.31.482	16.07.142
2	68° 31.746'N	16° 7.279'Ø	F2	68.31.491	16.07.642
3	68° 31.746'N	16° 7.407'Ø	F3	68.31.321	16.07.642
4	68° 31.725'N	16° 7.525'Ø	F4	68.31.323	16.07.516
5	68° 31.642'N	16° 7.666'Ø	F5	68.31.250	16.07.192
6	68° 31.602'N	16° 7.684'Ø	F6	68.31.290	16.07.040
7	68° 31.561'N	16° 7.678'Ø			
8	68° 31.521'N	16° 7.721'Ø			
9	68° 31.484'N	16° 7.702'Ø			
10	68° 31.432'N	16° 7.703'Ø			
11	68° 31.299'N	16° 7.709'Ø			
12	68° 31.271'N	16° 7.422'Ø			
13	68° 31.288'N	16° 7.235'Ø			
14	68° 31.429'N	16° 7.038'Ø			
15	68° 31.468'N	16° 7.029'Ø			
16	68° 31.508'N	16° 7.002'Ø			
17	68° 31.542'N	16° 7.000'Ø			
18	68° 31.581'N	16° 6.996'Ø			
19	68° 31.619'N	16° 7.027'Ø			
20	68° 31.660'N	16° 7.028'Ø			

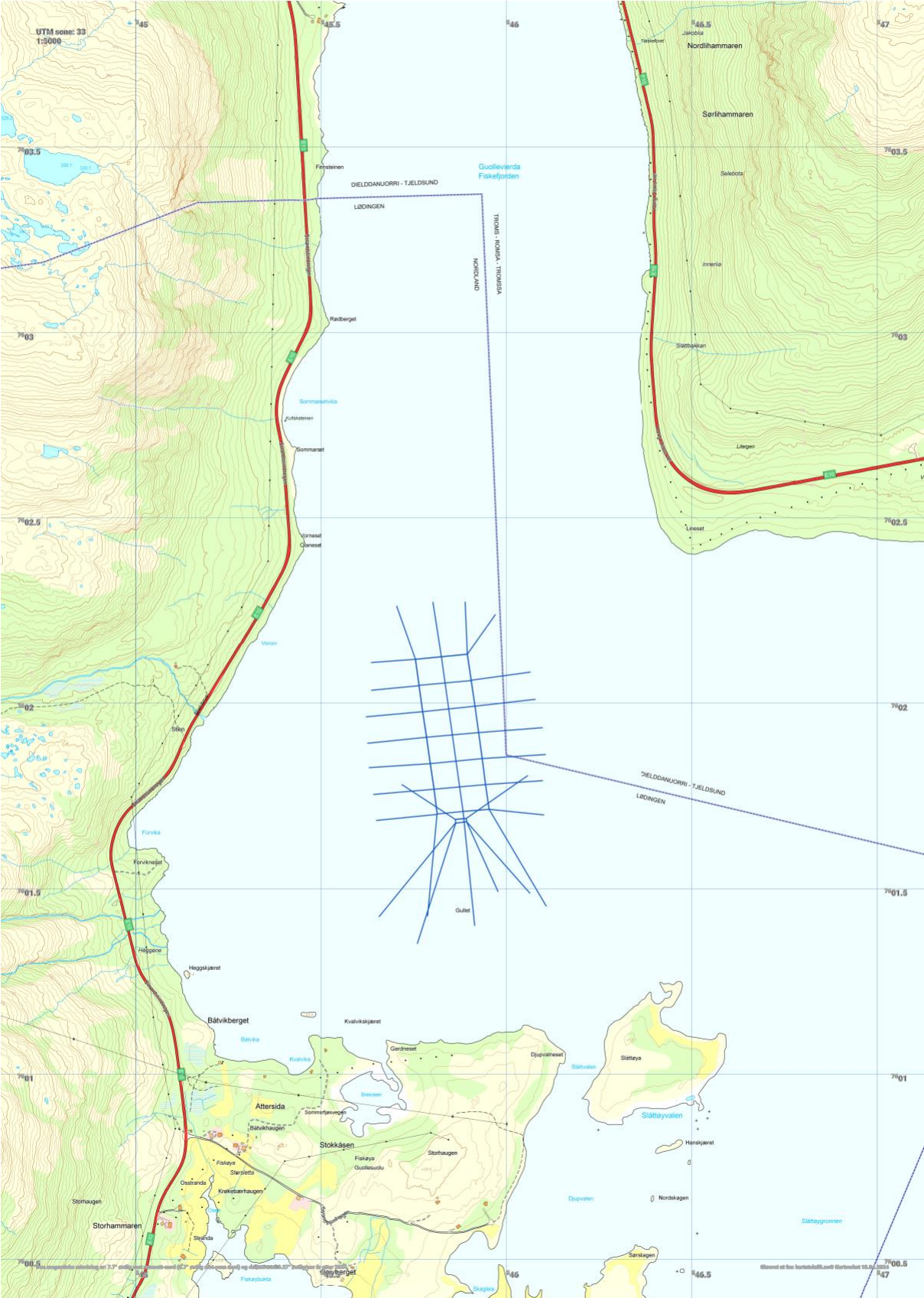
2 ANLEGG MED FLÅTE INNTEGNET I KYSTSONEPLANEN

Kystsonen for Lødingen og Tjeldsund.



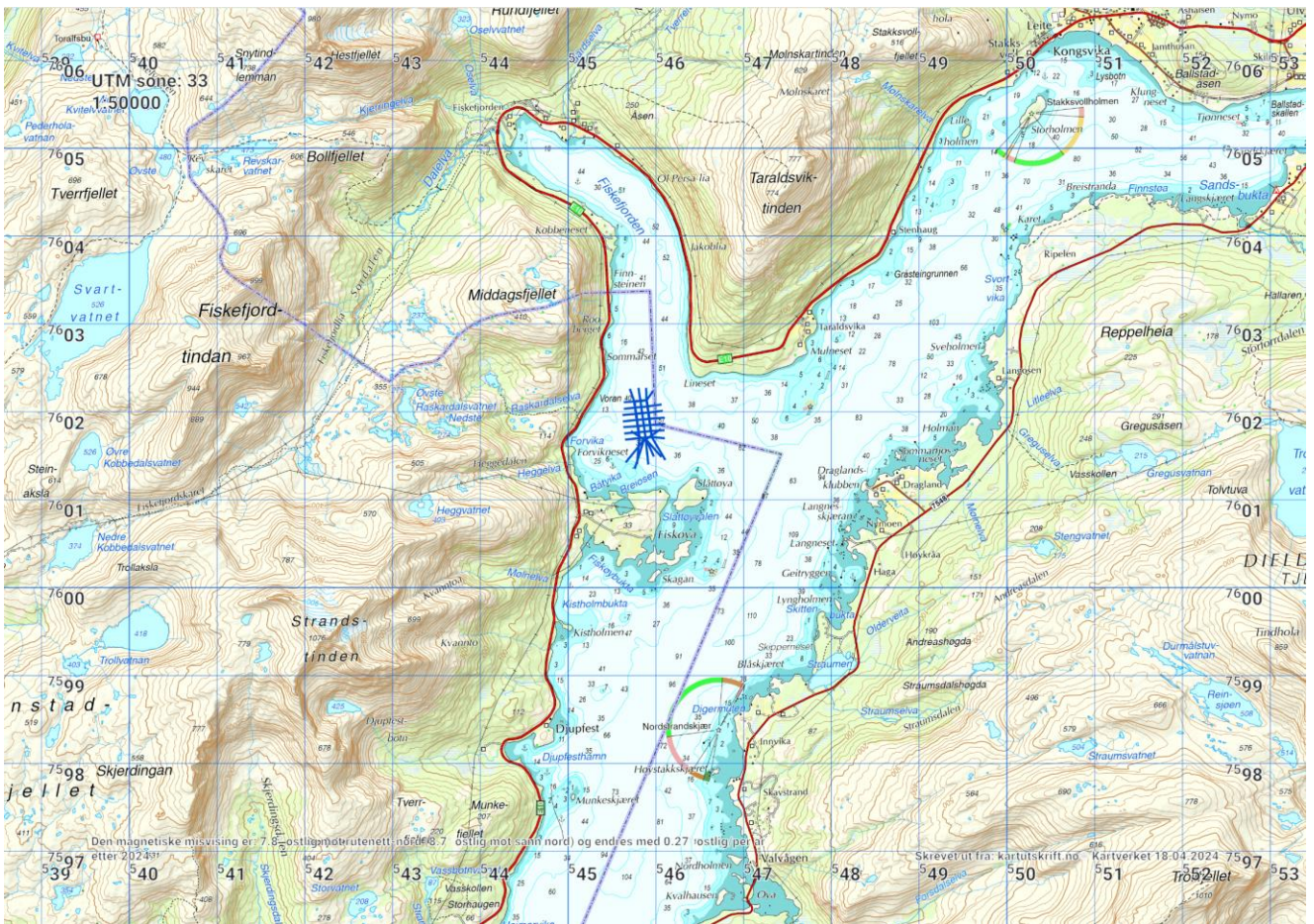
Figur 2. Kystsonen plankart med anlegg inntegnet.

3 ANLEGG MED FLÅTE INNTEGNET I MÅLESTOKK 1:5000 (UTM 33)



Figur 3: Kart med anlegg 1:5000.

4 ANLEGG MED FLÅTE INNTEGNET I MÅLESTOKK 1:50000 (UTM 33)



Figur 4: Kart med anlegg 1:50000.