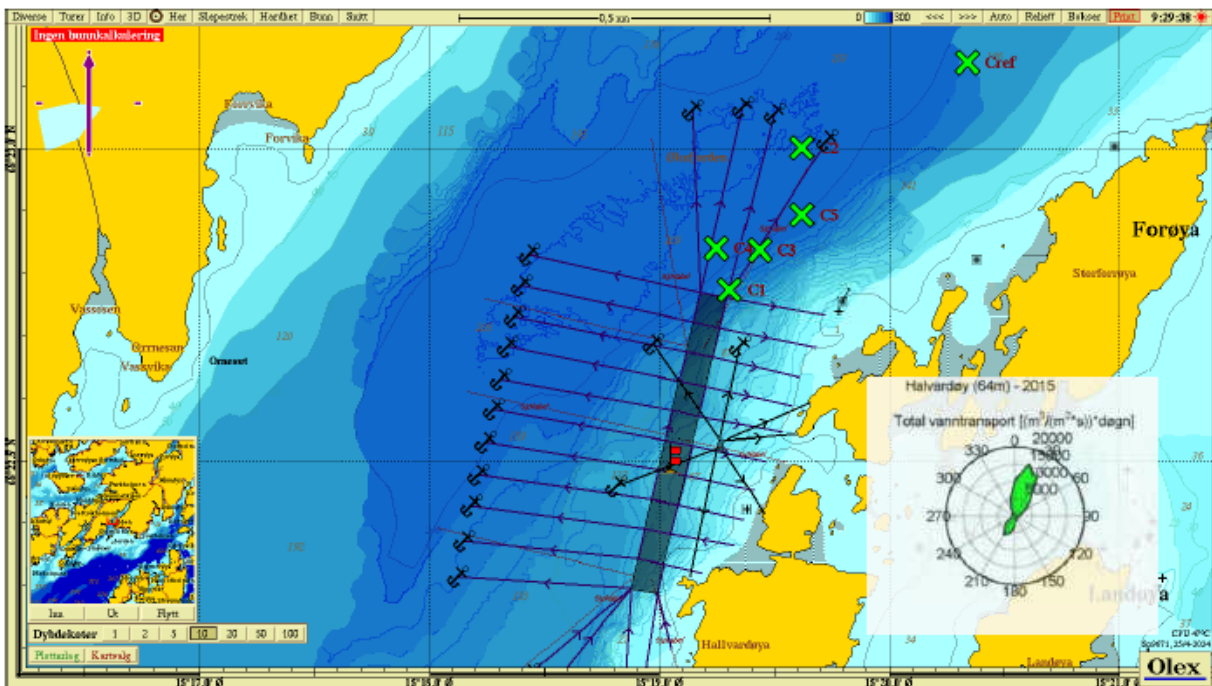


Figur 7. Stasjonsoversikt med resultat fra undersøkelsen med B-metodikk. Planlagt anlegg ved Hallvardøy. Prøvetakingsstasjonene er tegnet inn med fargekoder som beskriver samlet indeks gruppe II og III parametere iht. NS 9410:2016 kap. 7.11. Strømrose for spredningsstrøm er vist til høyre, og rødt flagg viser plassering av strømmåler (Guneriusen & Heggem, 2016).



Figur 9. Anlegg med plassering C-undersøkelse inkludert plassering referanstasjon. Rødt flagg viser plasseringen av strømmåleren. Strømrose (til høyre) viser retning av vanntransport ved spredningsdyp på lokaliteten (Guneriusen & Heggem, 2016).