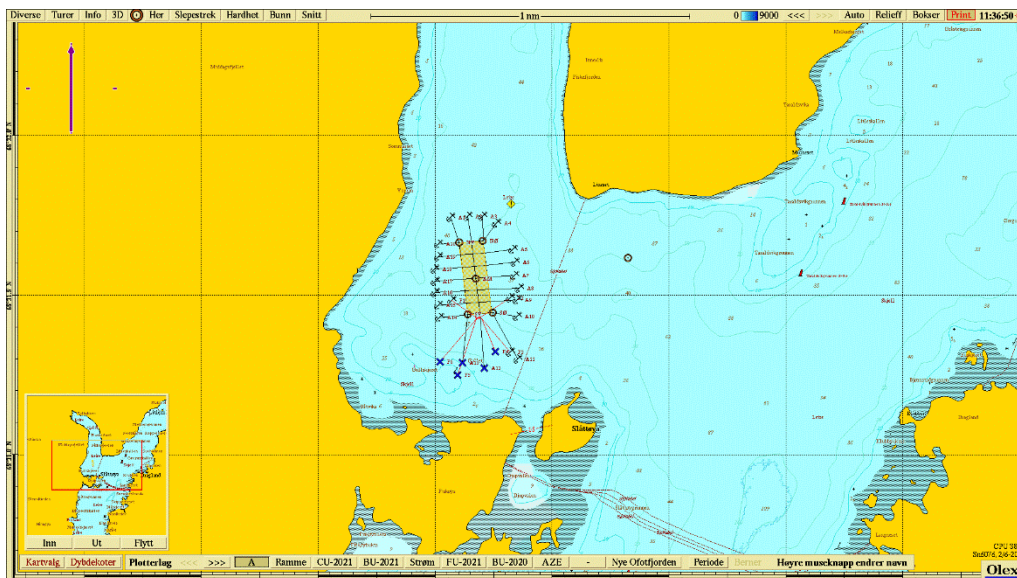


## Kartgrunnlag

Fiskefjorden (ID 14796) anlegg med flåte og koordinater



Rapport: 13.06.2024

**Rapporttittel:**

Kartgrunnlag for søknad om arealendring lokalitet  
Fiskefjorden.



Hamneveien 5, 9455 Engenes

<b>Forfatter(e):</b> Tone Rasmussen	<b>Rapport-ID:</b> SE24-KG-1-2.1	<b>Rapportdato/sted:</b> 13.06.2024/ Harstad	<b>Antall sider:</b> 22
<b>Oppdragsgiver:</b> Mortenlaks AS	<b>Kontaktperson:</b> June Berg / Pål Santi	<b>Lokalitet:</b> Fiskefjorden	<b>Lokalitets-ID:</b> 14796
<b>Revisjonsnummer/grunnlag:</b> 1.0 (19.03.2024) - Første versjon 1.1 (20.03.2024) - Endret kontaktperson. Oppdater Figur 6 og 7. 2.0 (01.06.2024) - Endret kartinnhold koordinert med DNV 2.1 – Lagt til nåværende figur 8 og 9		<b>Avvik/merknader:</b> Ingen kjente	
<b>Sammendrag:</b> Kartgrunnlag for søknad om arealendring på lokalitet Fiskefjorden (ID 14796).			
<b>Godkjent av:</b> Tone Rasmussen, Rikke Gunnufsen	<b>Prosjektleder:</b> Tone Rasmussen	<b>Kvalitetskontroll:</b> Rikke Gunnufsen	

# INNHOLDSFORTEGNELSE

---

INNLEDNING.....	4
ILLUSTRASJONER AV ANLEGGET .....	5
AREALPLAN .....	10
ANLEGGSSKISSE.....	14
UNDERVANNSTOPOGRAFI .....	16
REFERANSER.....	22

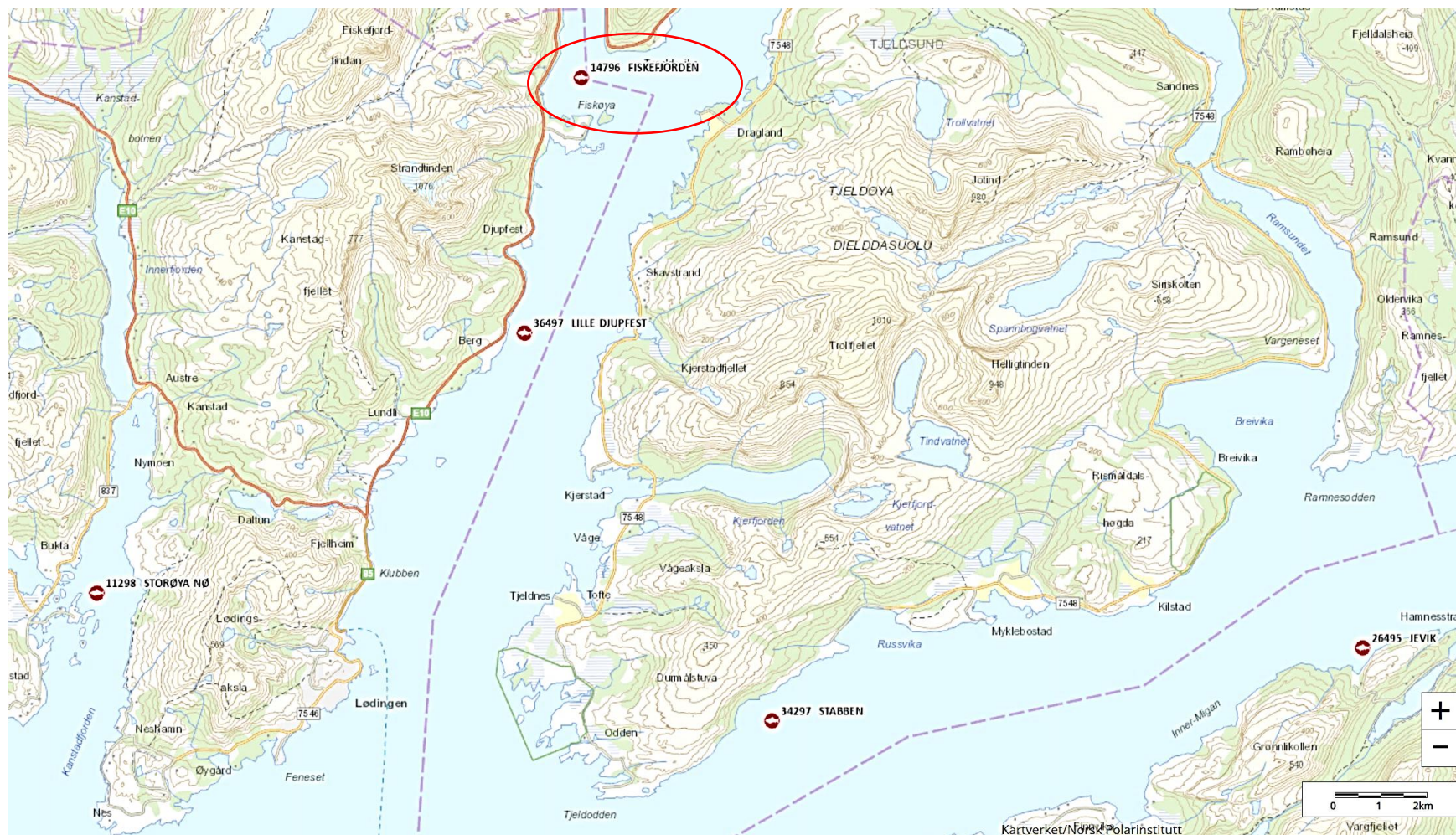
# INNLEDNING

I forbindelse med søknad om arealendring for lokalitet Fiskefjorden i Lødingen kommune skal det fremlegges kart som tilfredsstillende krav satt i «Veileder til søknadsskjema for endring på lokalitet i sjø etter laksetildelingsforskriften» (Fiskeridirektoratet, 2024).

Tabell 1 Oversikt over krav og hvor disse gjenfinnes i rapporten (Fiskeridirektoratet, 2024).

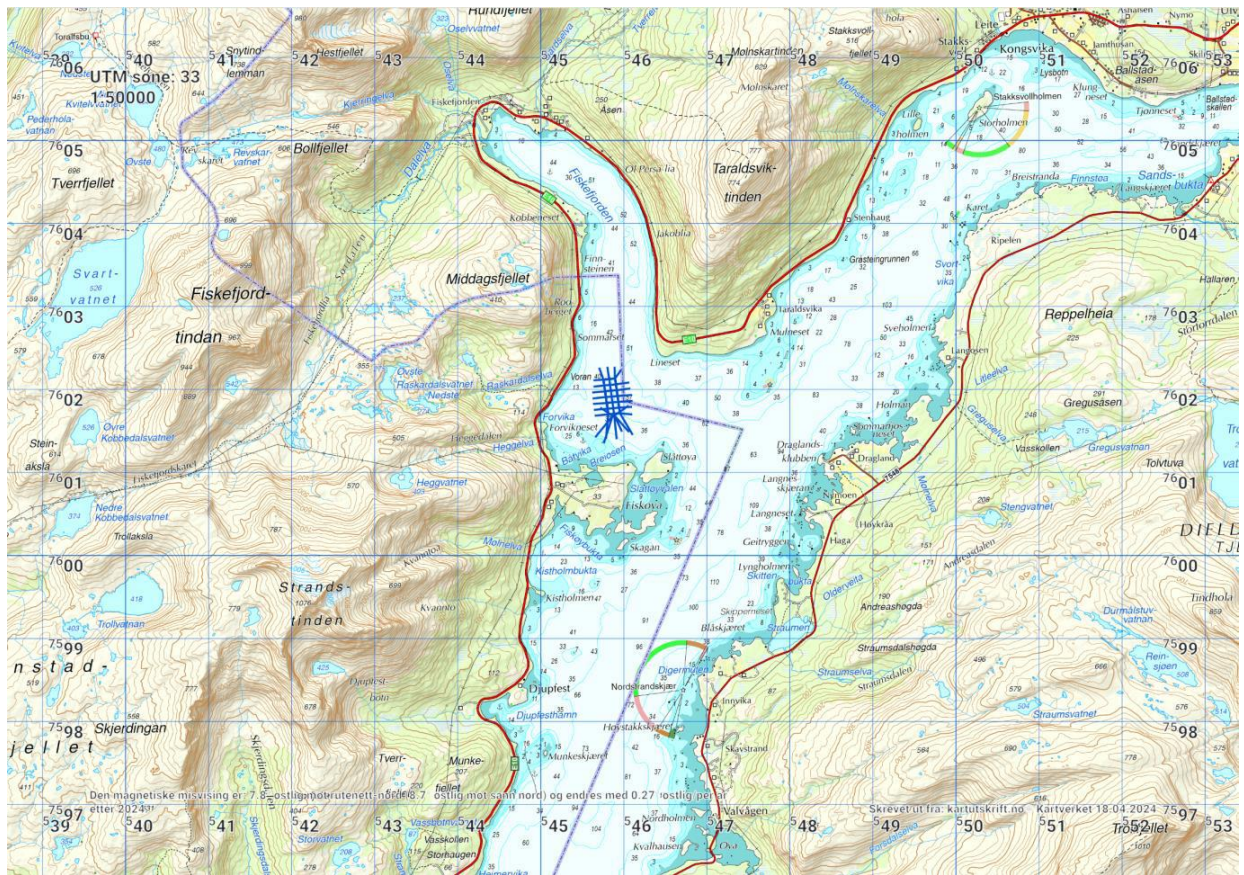
Krav		Gjenfinnes
Andre akvakulturrelaterte virksomheter	Sjøkart M 1: 50 000	s. 5
Terskler og andre forhold av betydning for vannutskiftning		s. 6
Anlegget avmerket i forhold til farleder		s. 6
Lakseførende vassdrag i området	Arealplan/Kystsoneplankart	-
Anlegget avmerket i forhold til gjeldende arealkategorier		-
Oversiktskart		s. 6 – 7
Kabler, vannledninger, rørledninger		-
Utslipp fra kloakk, landbruk, industri o.l.		s. 9
Arealplan		s. 10 - 11
Anlegget med fortøyningssystem og koordinatfestede ytterpunkt/knekkpunkt	N-5 Serie evt. Olex, C-net el. M 1: 5 000 M 1: 50 000	s. 12 – 19
Oppdatert kystkontur		s. 8
Evt. flåter		s. 12 – 19
Anlegget (inkl. evt. flåte)	Anleggsskisse ca. M 1: 1 000	Se fortøyningsanalyser.
Fortøyningssystem med festepunkter (bolt, lodd, el. anker)		
Gangbroer		
Flomlys/produksjonslys		
Flytekrager		
Andre flytende installasjoner		
Markeringslys eller lyspunkt på anlegget		

## ILLUSTRASJONER AV ANLEGGET

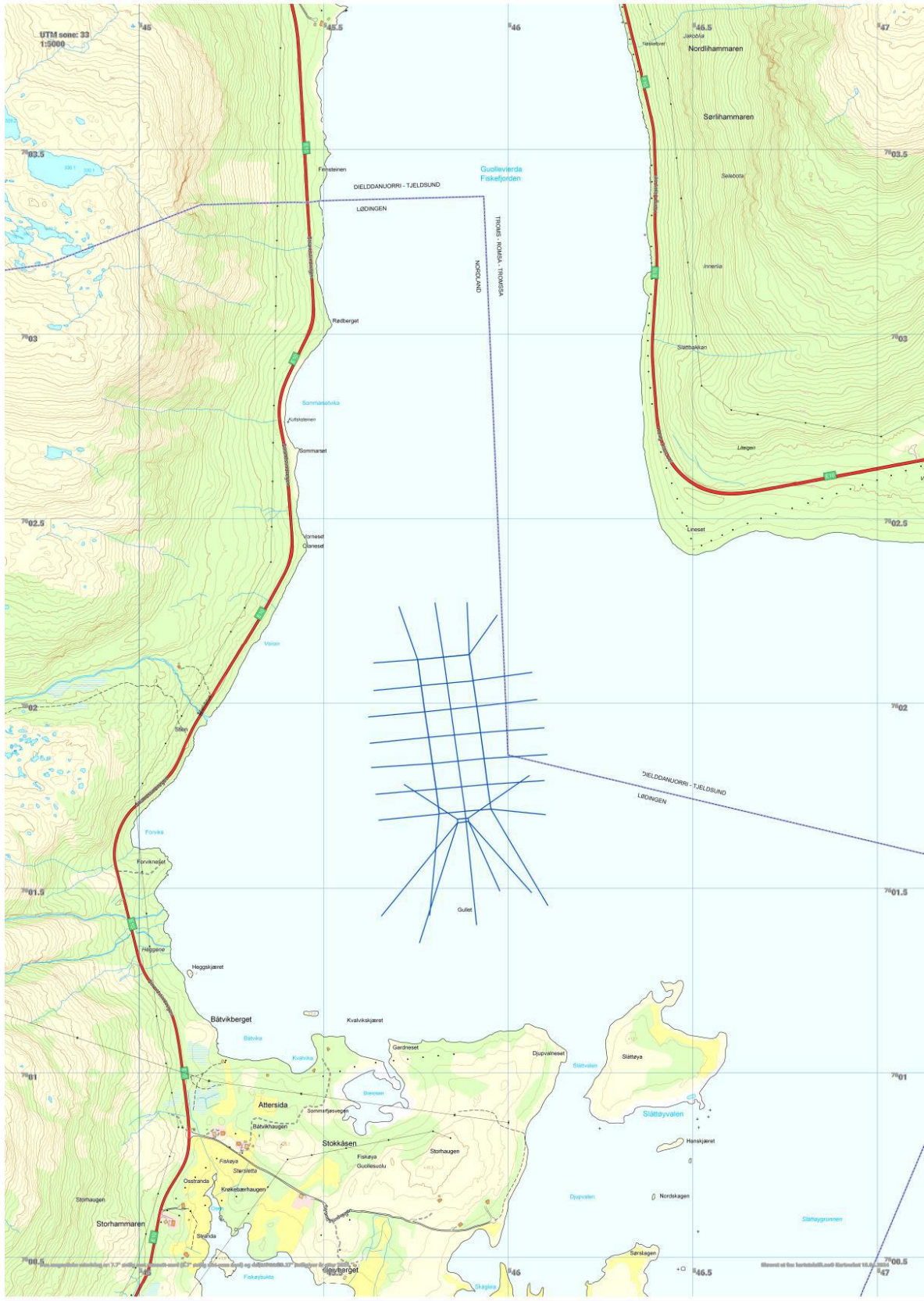


Figur 1 Viser lokalitetens plassering (rød ring) i forhold til andre akvakulturlokaliteter (Fiskeridirektoratet, 2024).

# SEA ECO

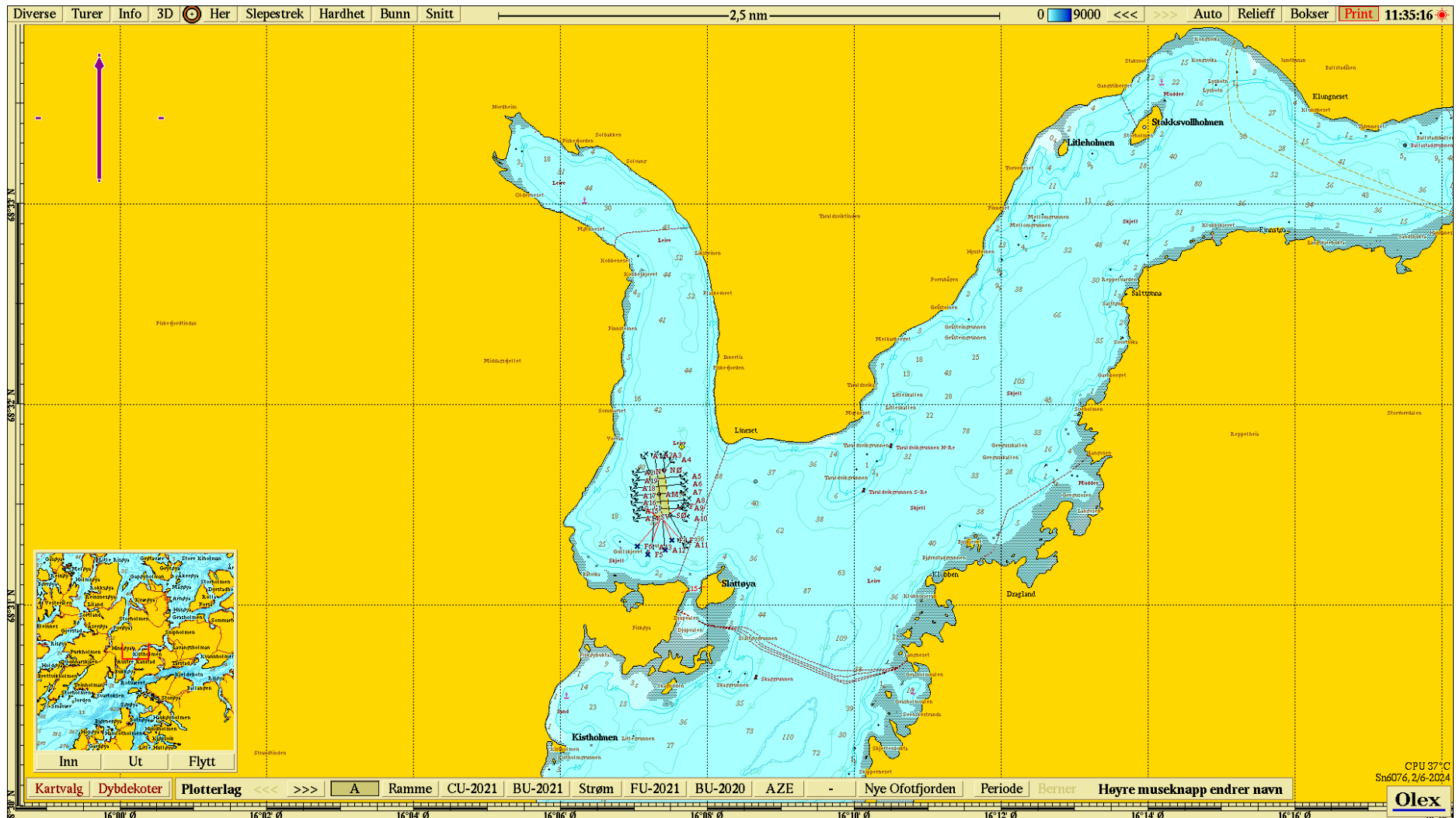


Figur 2 Oversiktskart. Målestokk 1:50 000 (DNV, 2023).



Figur 3 Oversiktskart. Målestokk 1:5 000. (DNV, 2024).

# SEA ECO



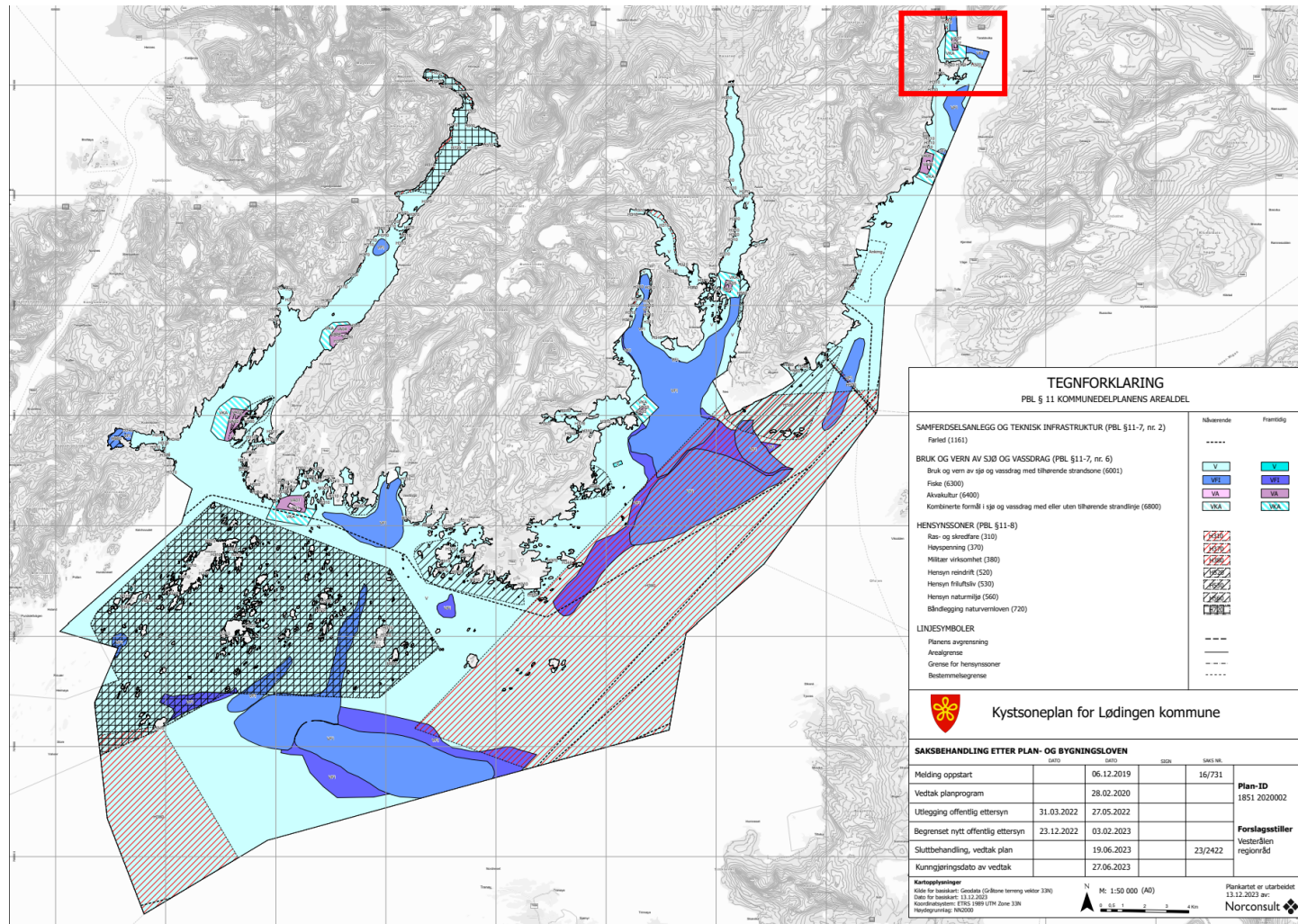
Figur 4 Oversiktskart av kystkontur. Kart hentet fra Olex.





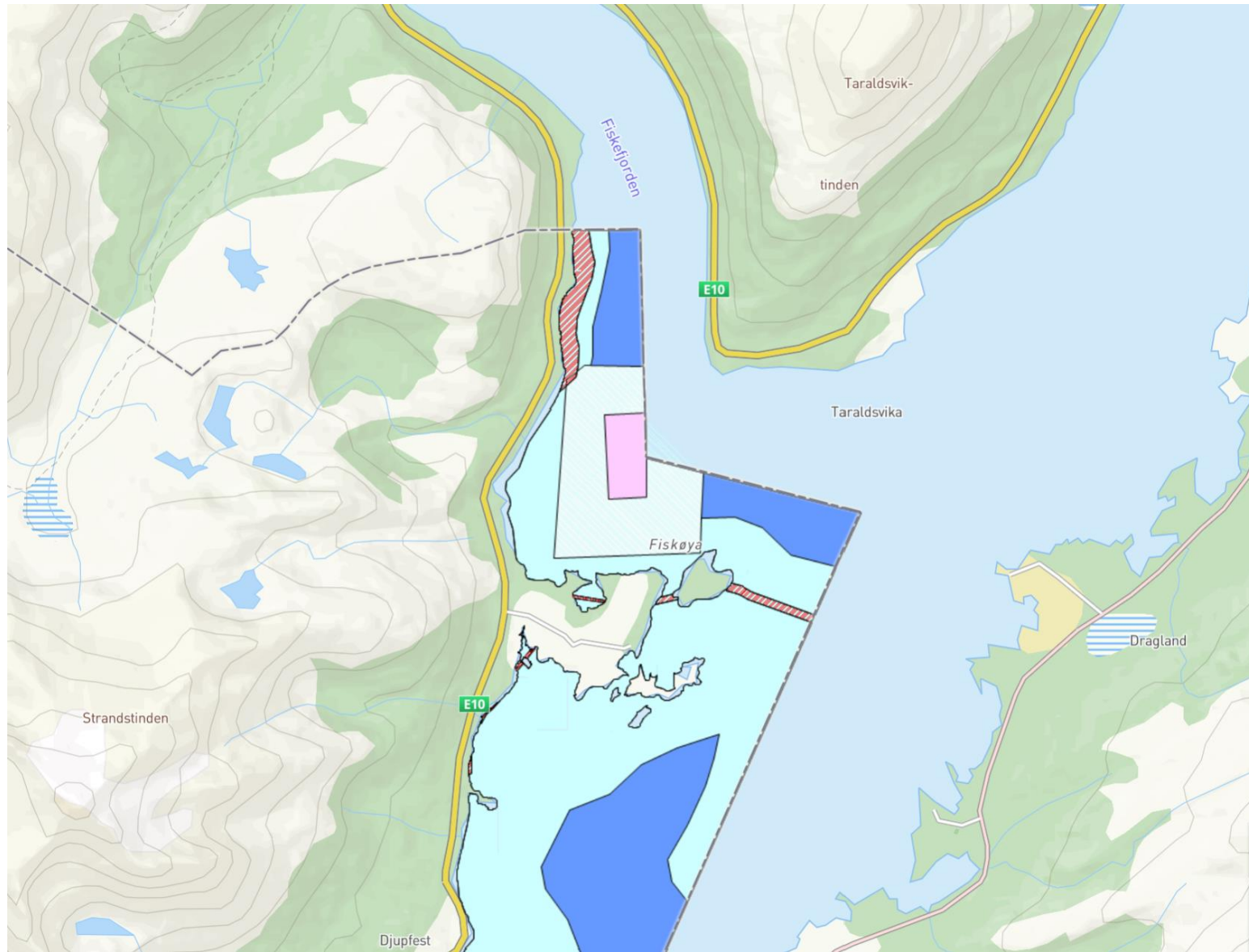
Figur 5 Utslipp (avløpsanlegg: brun merker). Den røde sirkelen indikerer plassering av lokalitet Fiskefjorden (Miljødirektoratet, 2024).

## AREALPLAN



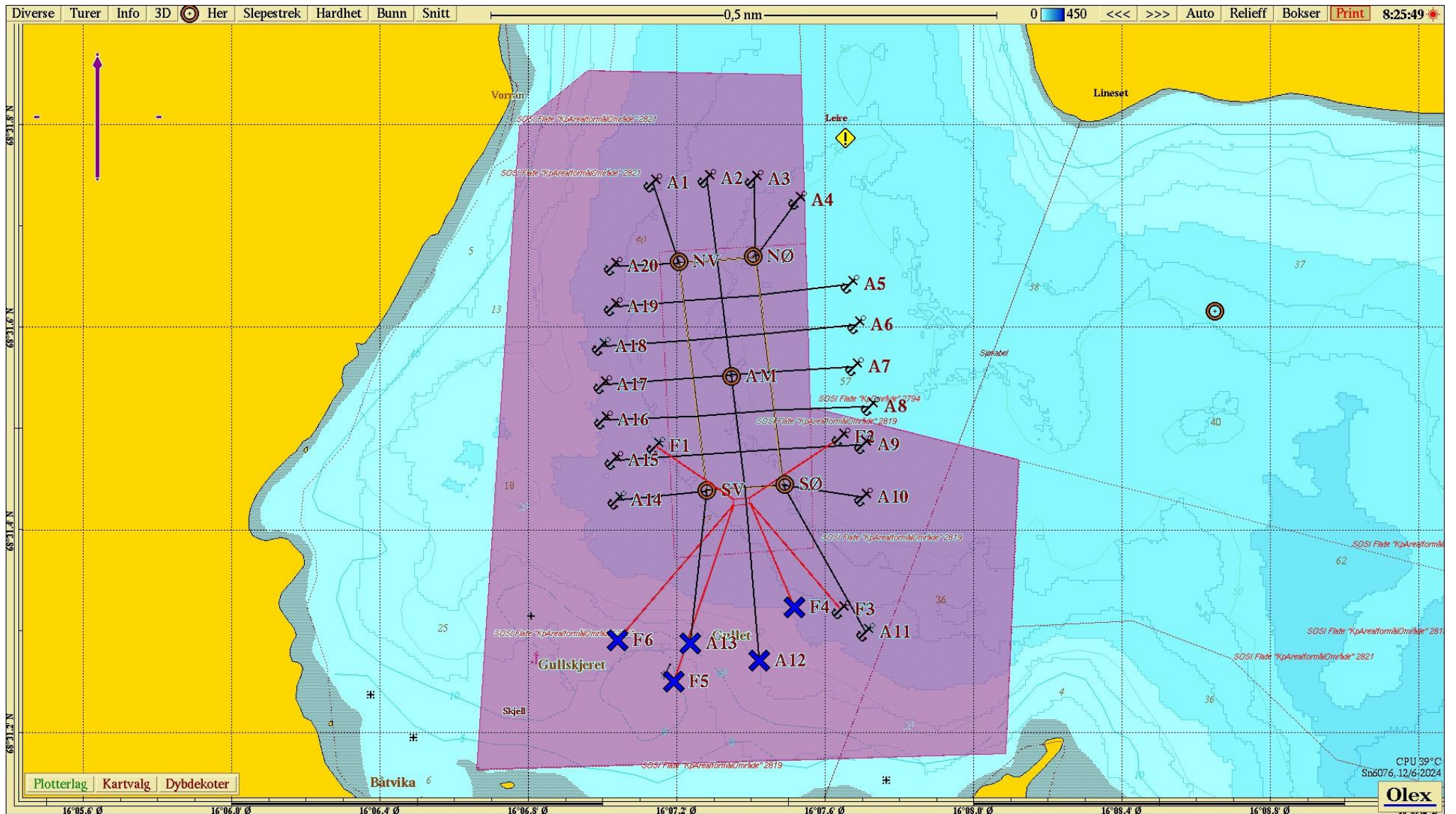
Figur 6 Kystsoneplan for Lødingen kommune (2023). Området med lokalitet Fiskefjorden er markert med en rød firkant.

# SEA ECO



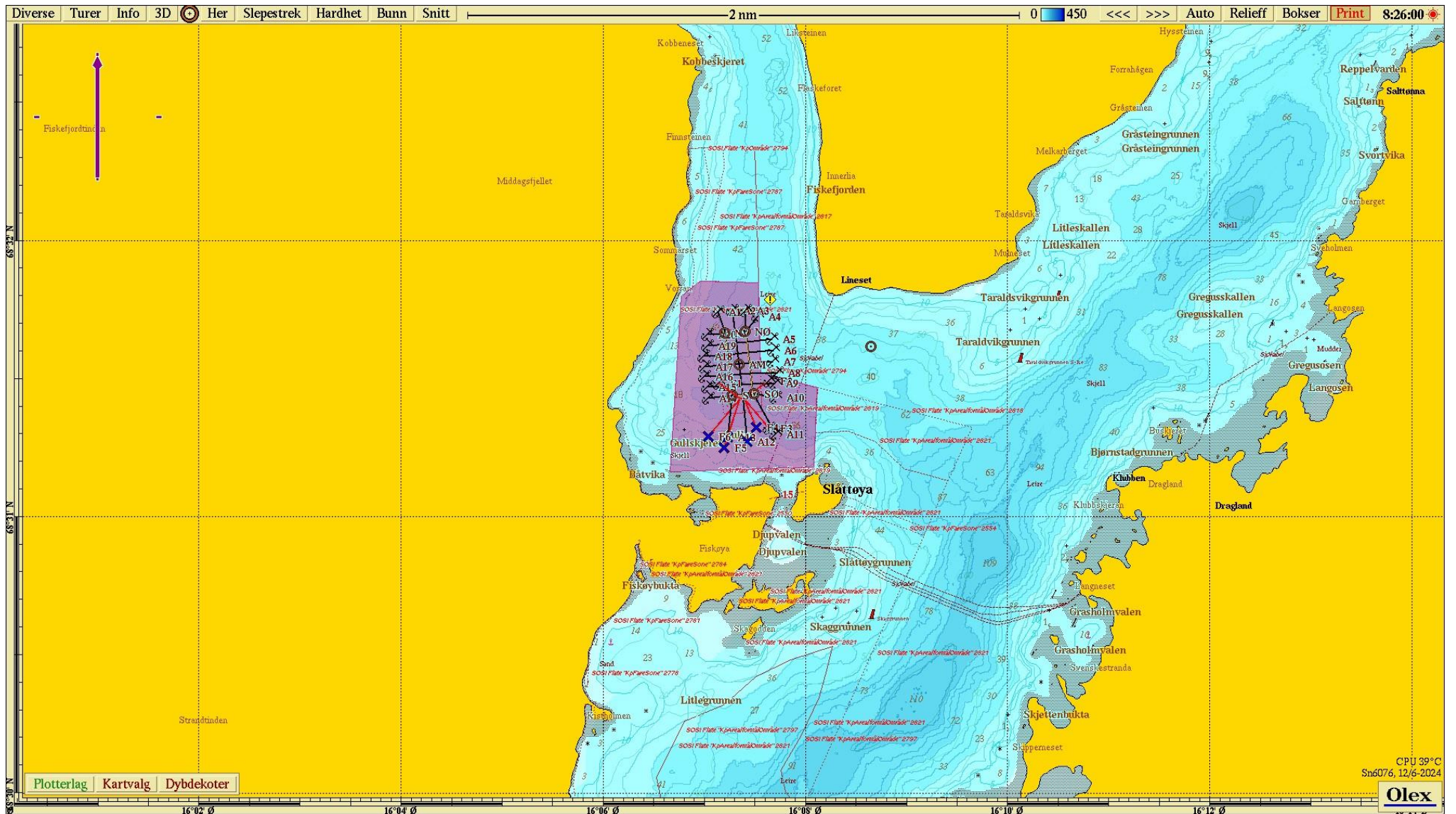
Figur 7 Kystsoneplan for Lødingen kommune (2023). Bildet viser området vist som en rød firkant i Figur 6.

# SEA ECO



Figur 8 Anleggsskisse med nummerering av fortøyningspunkter. Lilla viser område regulert til kombinert formål i sjø og vassdrag med eller uten tilhørende strandsone Lødingen kommune (2023).

# SEA ECO



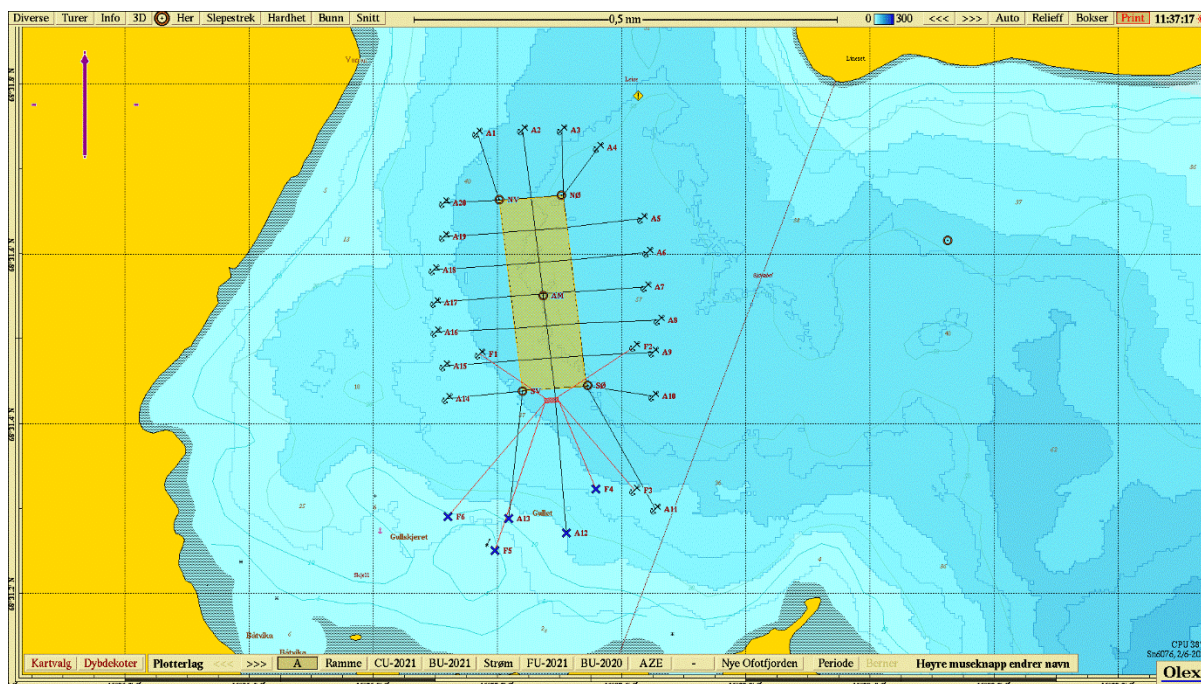
Figur 9 Anleggsskisse med nummerering av fortøyningspunkter. Lilla viser område regulert til kombinert formål i sjø og vassdrag med eller uten tilhørende strandsone Lødingen kommune (2023).

## ANLEGGSSKISSE

Anleggets midtpunkt (AM)

Koordinat (N)  
68° 31.551

Koordinat (Ø)  
16° 07.346



Figur 10 Anleggsskisse med nummerering av forføyningspunkter, AM er midtpunktet i anlegget. Prefix A referer til forføyningene for anleggsrammen, og F til flåteforføyningene, nr. i tabell under. Kart hentet fra Olex.

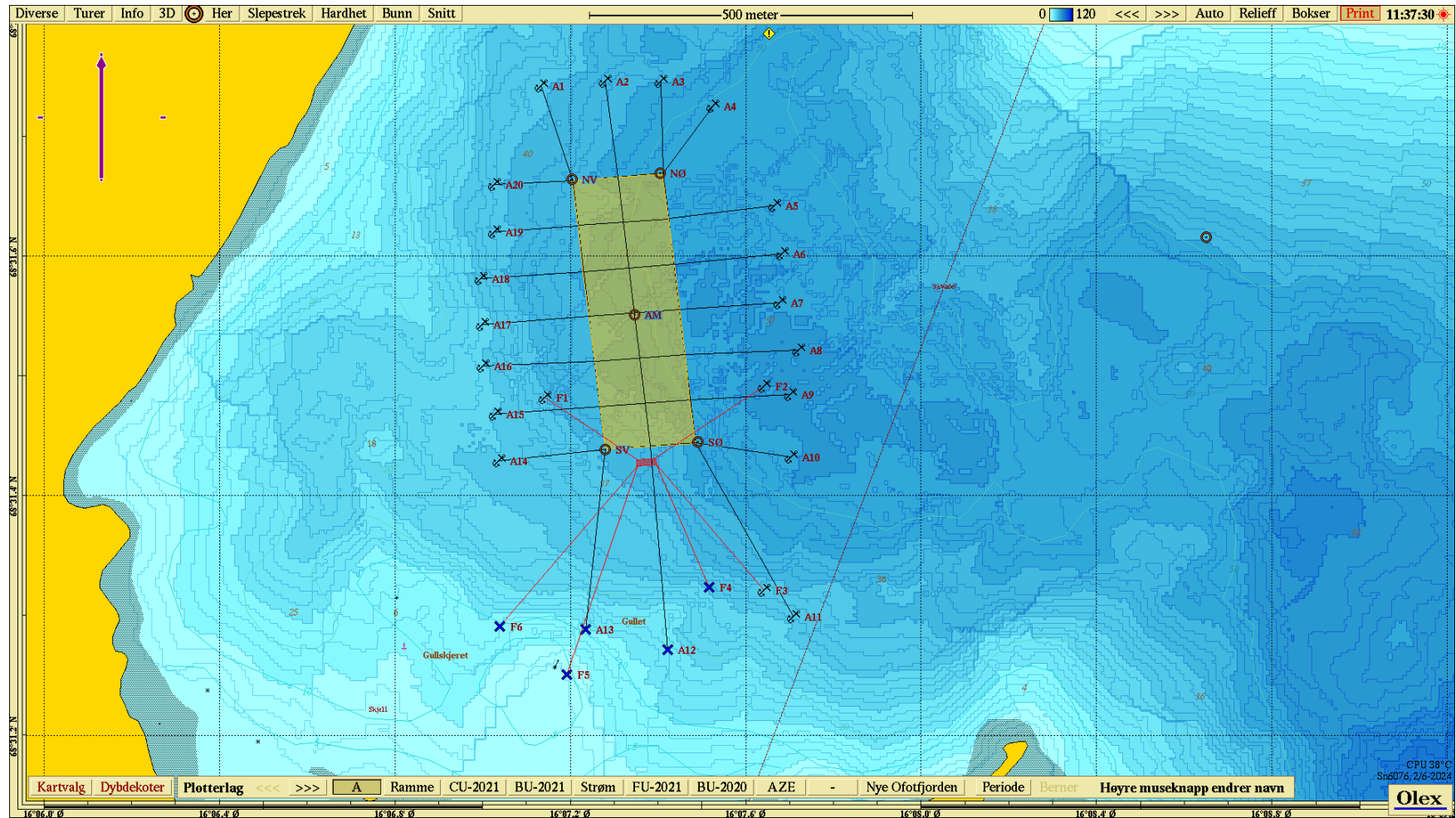
Anlegg hjørneposisjoner			Flåte midt posisjon	
<b>Hjørne</b>	<b>Posisjon Nord</b>	<b>Posisjon Øst</b>	<b>Posisjon Nord</b>	<b>Posisjon Øst</b>
NV	68° 31.664'N	16° 7.205'Ø	68.31.427	16.07.375
NØ	68° 31.669'N	16° 7.412'Ø		
SØ	68° 31.444'N	16° 7.491'Ø		
SV	68° 31.438'N	16° 7.279'Ø		

Figur 11 Posisjoner til anlegget og flåten (DNV, 2024).

Posisjoner på forankringsfester anlegg			Posisjoner på forankringsfester flåte		
	<b>Posisjon Nord</b>	<b>Posisjon Øst</b>		<b>Posisjon Nord</b>	<b>Posisjon Øst</b>
1	68° 31.742'N	16° 7.134'Ø	F1	68.31.482	16.07.142
2	68° 31.746'N	16° 7.279'Ø	F2	68.31.491	16.07.642
3	68° 31.746'N	16° 7.407'Ø	F3	68.31.321	16.07.642
4	68° 31.725'N	16° 7.525'Ø	F4	68.31.323	16.07.516
5	68° 31.642'N	16° 7.666'Ø	F5	68.31.250	16.07.192
6	68° 31.602'N	16° 7.684'Ø	F6	68.31.290	16.07.040
7	68° 31.561'N	16° 7.678'Ø			
8	68° 31.521'N	16° 7.721'Ø			
9	68° 31.484'N	16° 7.702'Ø			
10	68° 31.432'N	16° 7.703'Ø			
11	68° 31.299'N	16° 7.709'Ø			
12	68° 31.271'N	16° 7.422'Ø			
13	68° 31.288'N	16° 7.235'Ø			
14	68° 31.429'N	16° 7.038'Ø			
15	68° 31.468'N	16° 7.029'Ø			
16	68° 31.508'N	16° 7.002'Ø			
17	68° 31.542'N	16° 7.000'Ø			
18	68° 31.581'N	16° 6.996'Ø			
19	68° 31.619'N	16° 7.027'Ø			
20	68° 31.660'N	16° 7.028'Ø			

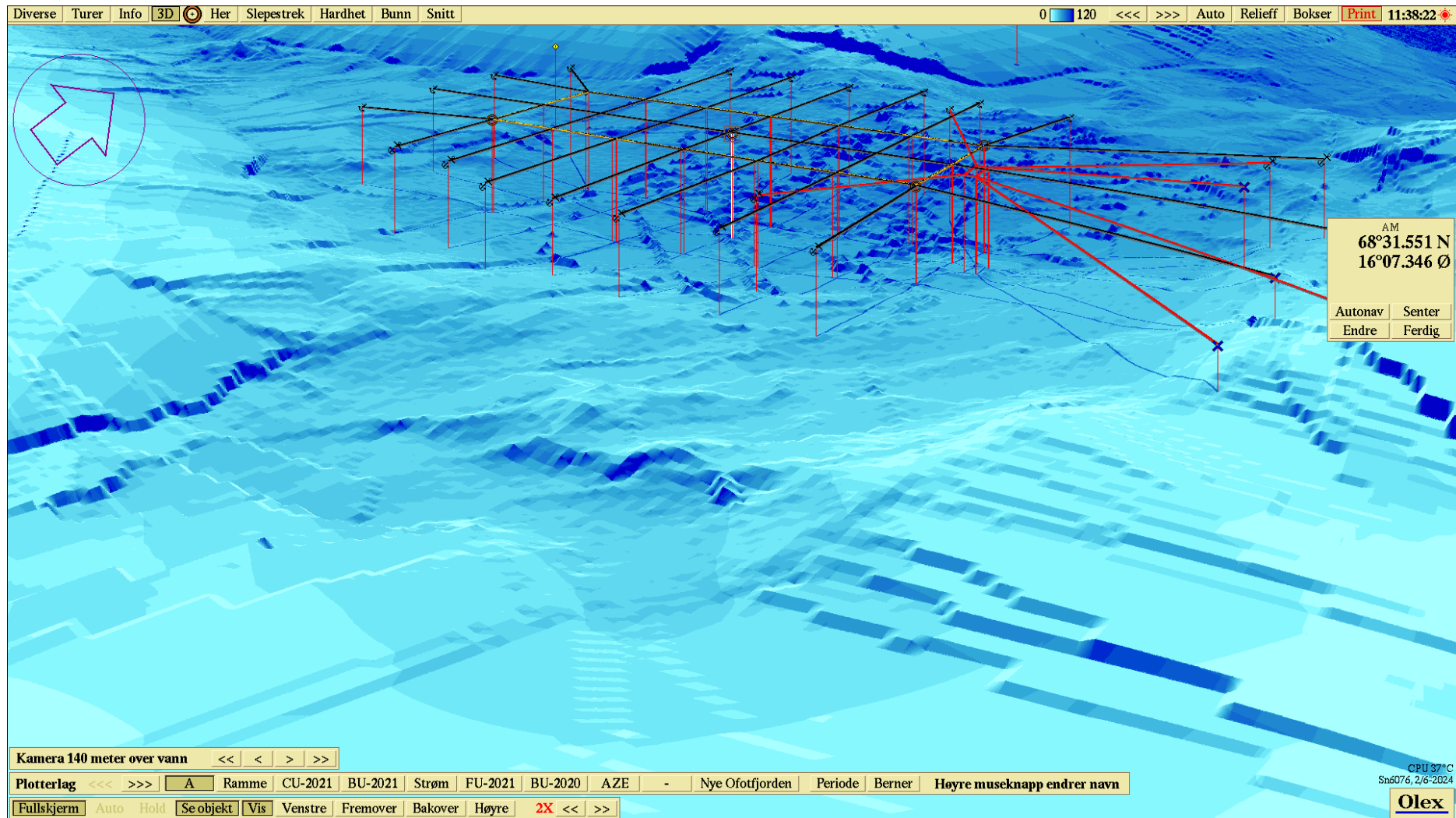
Figur 12 Posisjoner til forankringene av anlegget og flåten (DNV, 2024).

## UNDERVANNSTOPOGRAFI

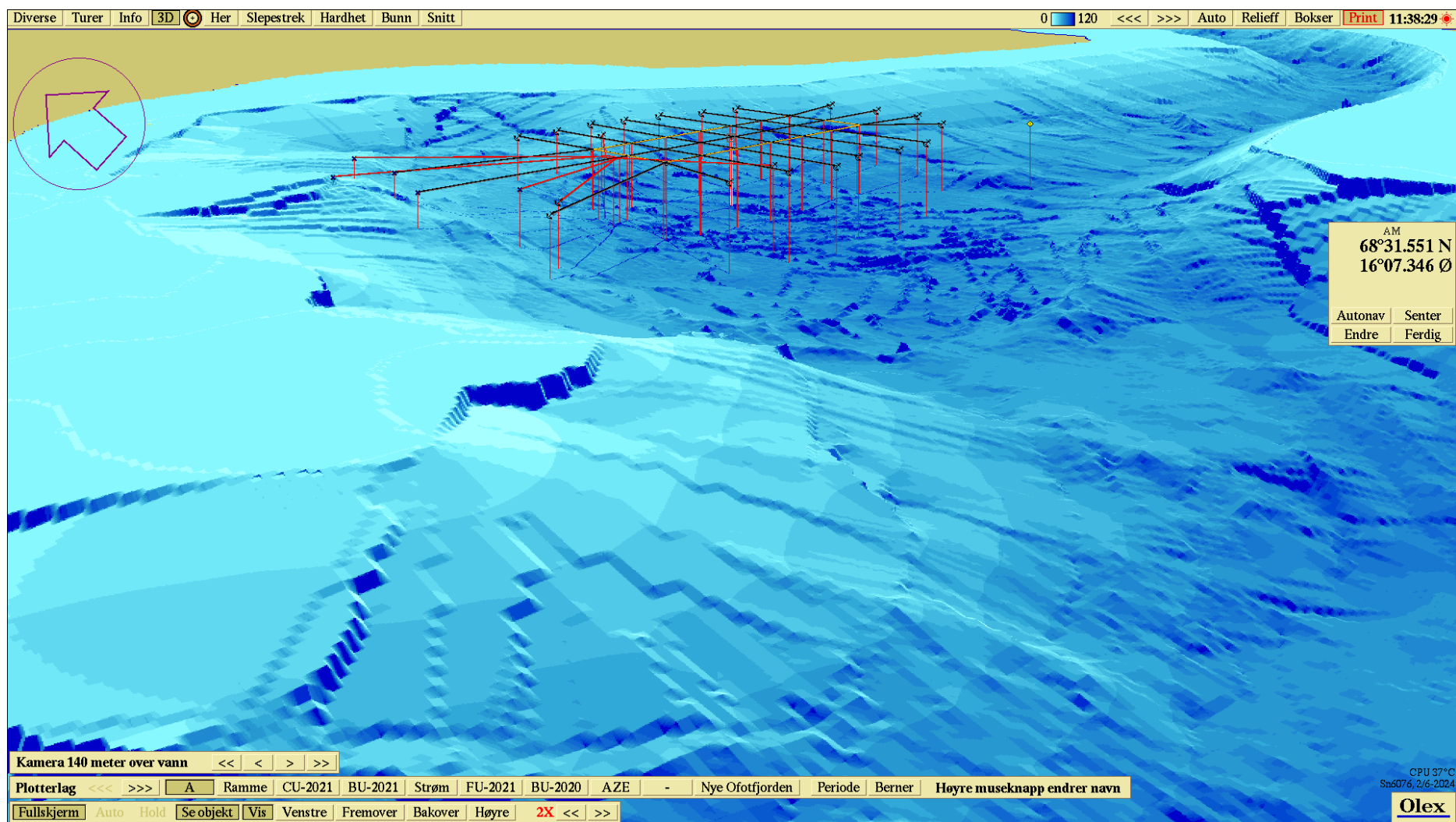


Figur 13 Olex kart med anleggsplassering med egenoppmålte bunndata. Dybdedatabase: Olex standard



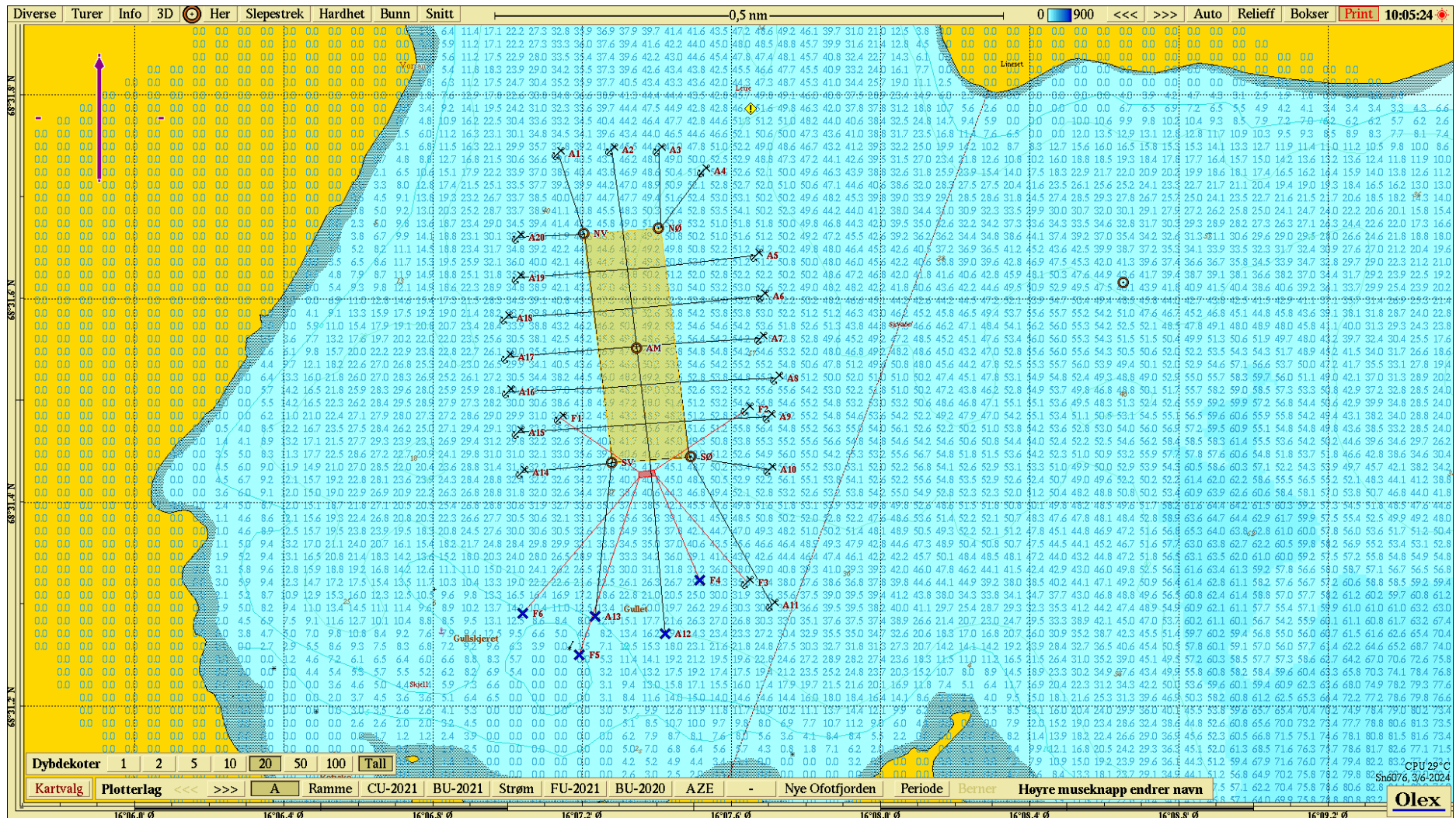


Figur 14 Olex kart med 3D visning av anleggsramme plassert over egenmålte bunndata. Kartet er orientert mot nordøst. Dybdedatabase: Olex standard.

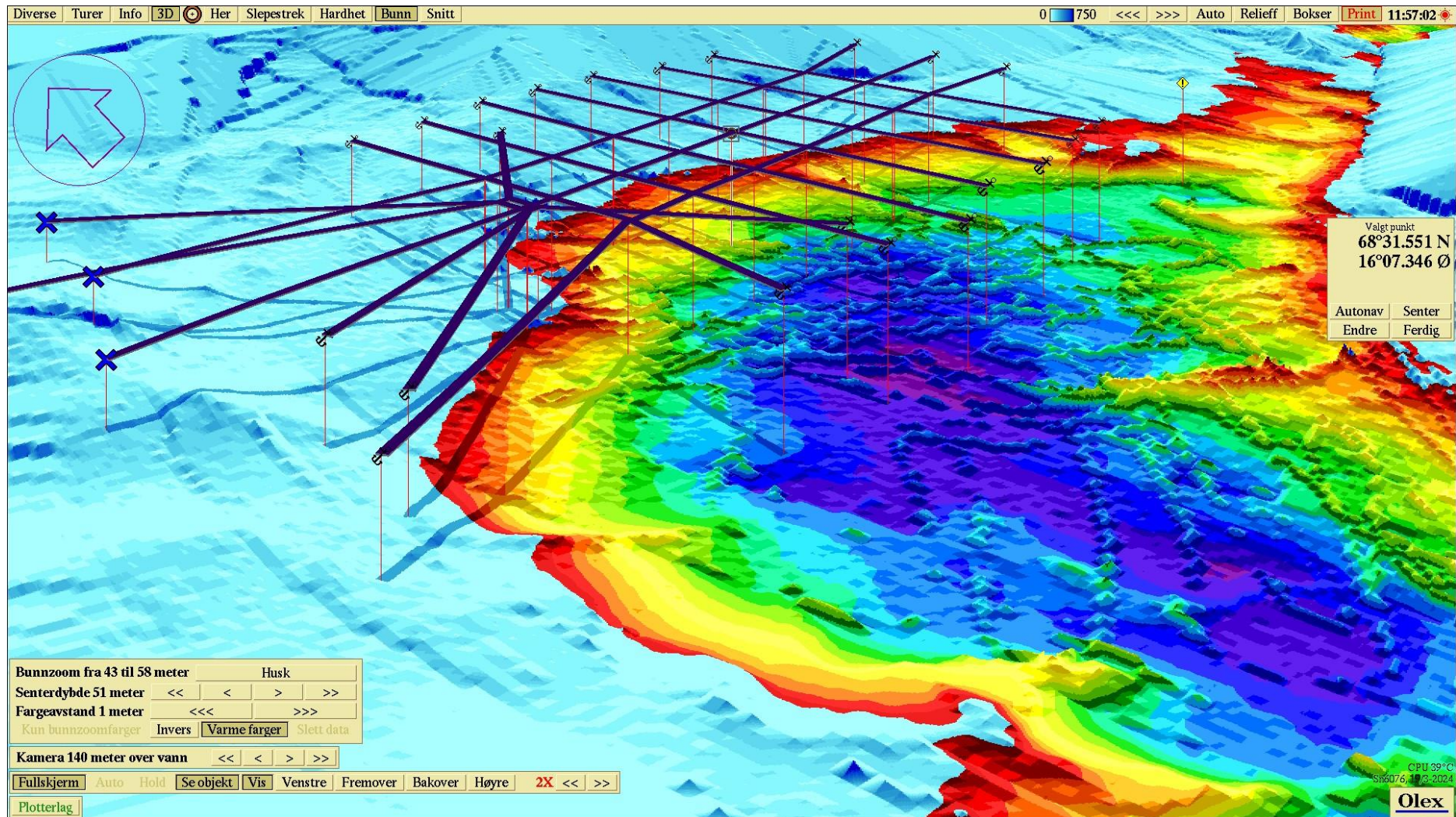


Figur 15 Olex kart med 3D visning av anleggsramme plassert over egenmålte bunndata. Kartet er orientert mot nordvest. Dybdedatabase: Olex standard.

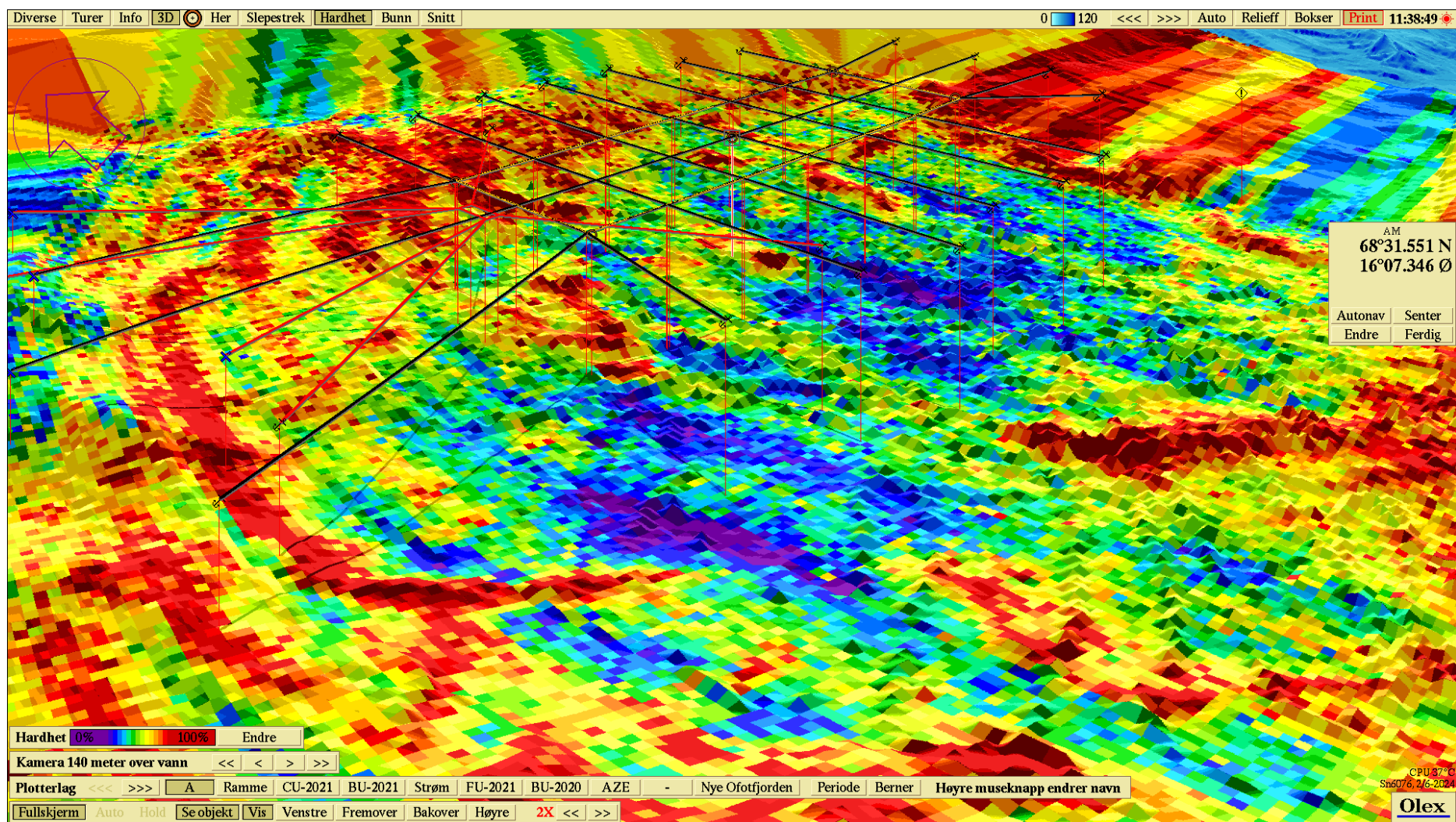
# SEA ECO



Figur 16 Olex kart som viser dybder i tall. Dybder øker mot øst. Kartet er orientert mot nord. Dybde database: SNO29°C



Figur 17 Olex kart som viser dybdeforholdene (zoom 43-58 m) der rød er grunnest og blått er dypest. Dybder øker mot sørøst. Kartet er orientert mot nordvest. Dybdedatabase: Olex standard.



Figur 18 Hardhetskart i Olex. Rød farge – hardbunn og fiolett farge – bløtbunn. Kartet er orientert mot nordvest. Kart hentet fra Olex.

## REFERANSER

---

DNV (2024) *Kart og koordinater*. 14796 Fiskefjorden, Mortenlaks AS.  
Rapport ID: 14796 REV. 18.04.2024. Fiskefjorden anlegg og flåte med koordinater 2x6 70x70, Rev.1

Fiskeridirektoratet (2023) Veileder til søknadsskjema for endring på lokalitet i sjø etter laksetildelingsforskriften. Hentet fra:  
[endring-pa-lokalitet-veileder-til-soknadsskjema-for-endring-pa-lokalitet-i-sjo-etter-laksetildelingsforskriften-11012024.pdf \(fiskeridir.no\)](#)

Fiskeridirektoratet (2024). Kart. Hentet fra:  
[Kart i Fiskeridirektoratet \(arctgis.com\)](#)

Lødingen kommune (2023), Kystsoneplan PlanID 2020002:  
<https://www.lodingen.kommune.no/>

Kystverket (2024) Kystinfo:  
<https://kystinfo.no/>

Miljødirektoratet (2024) Norges verneområder:  
<https://www.miljodirektoratet.no/ansvarsomrader/vernet-natur/norges-verneomrader/>

Olex (Versjon 15.2) [Programvare]. 2022. For mer info se:  
<https://www.olex.no/>